

## Friedrich-Ebert-Straße



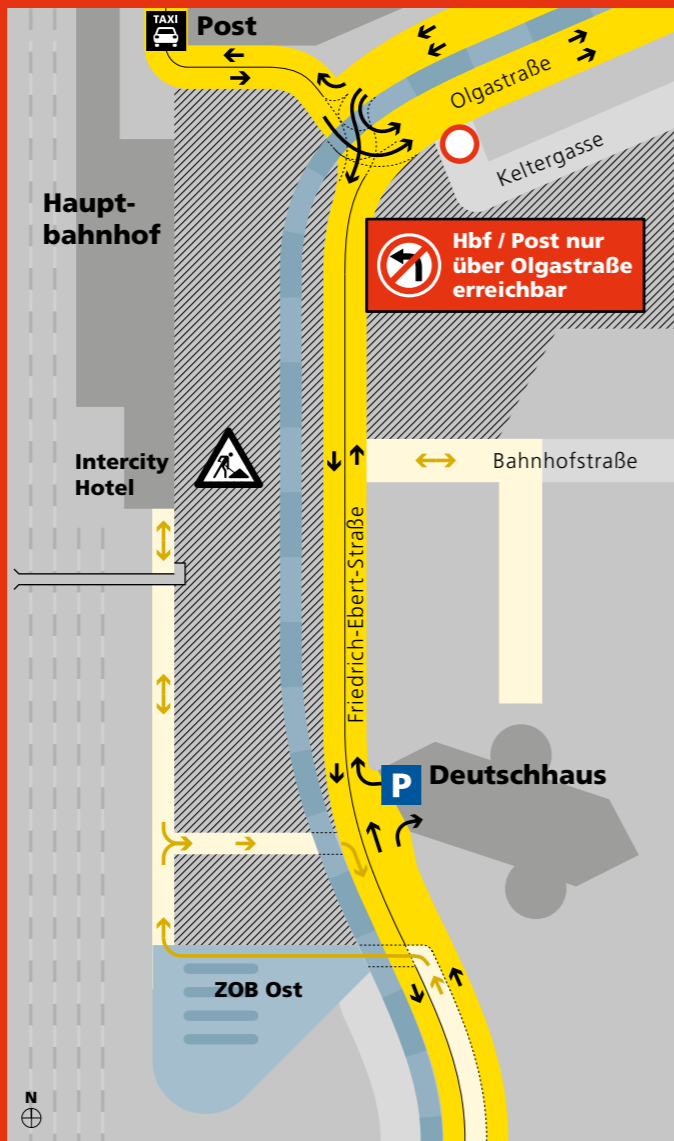
### Einbahnstraße: Richtung Süden gesperrt!

Do, 14.02. – Do, 28.02.2019



### Zweispurigkeit

Fr, 01.03. – So, 31.03.2019



### Einbahnstraße: Richtung Süden gesperrt!

Mo, 01.04. – Ende 2019



## Hauptbahnhof



Wenn Sie jemanden zum Hauptbahnhof bringen oder abholen möchten, nutzen Sie am besten die **Schillerstraße**. Vom Fußgängersteg führen bereits zwei Treppenanlagen zu den Bahngleisen 2/3 und 7/8. Voraussichtlich im Mai 2019 wird die DB alle Treppenzugänge und Aufzüge öffnen.



## Newsletter

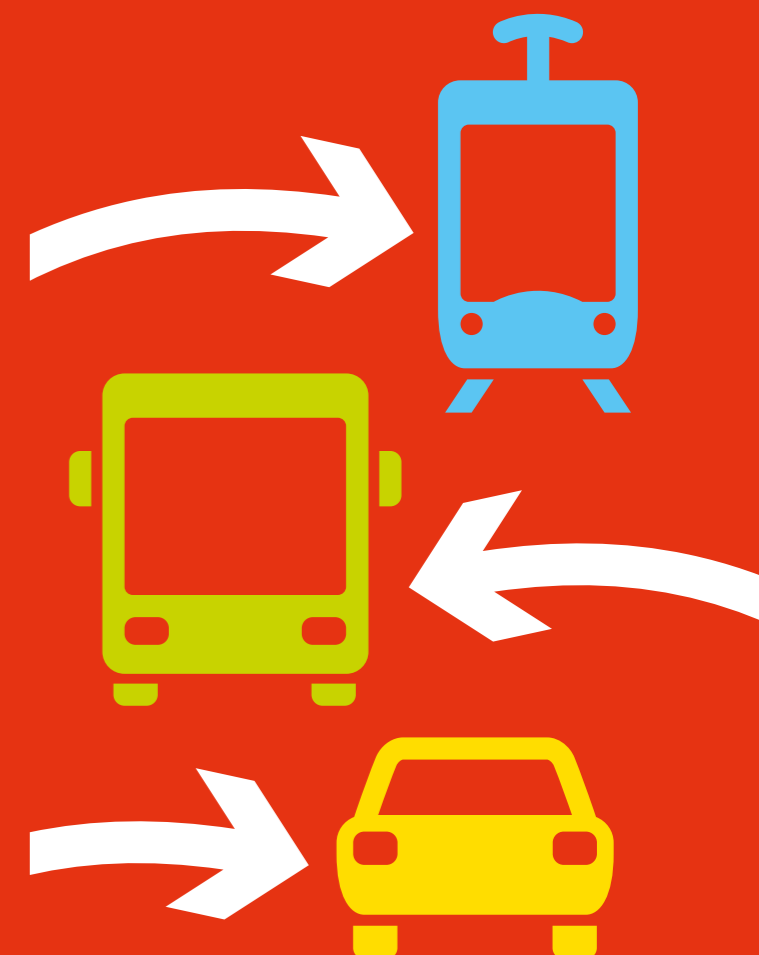
Abonnieren Sie den „ulm baut um“-Newsletter und Sie wissen frühzeitig über die Baumaßnahmen am Ulmer Hauptbahnhof Bescheid.

Schicken Sie einfach eine E-Mail mit Betreff „Newsletter“ an [ulmbautum@ulm.de](mailto:ulmbautum@ulm.de)

Herausgeberin: Stadt Ulm,  
Koordinierungsstelle  
für Großprojekte KOST  
Stand Januar 2019,  
Änderungen vorbehalten

Stadt Ulm

ulm  
baut  
um

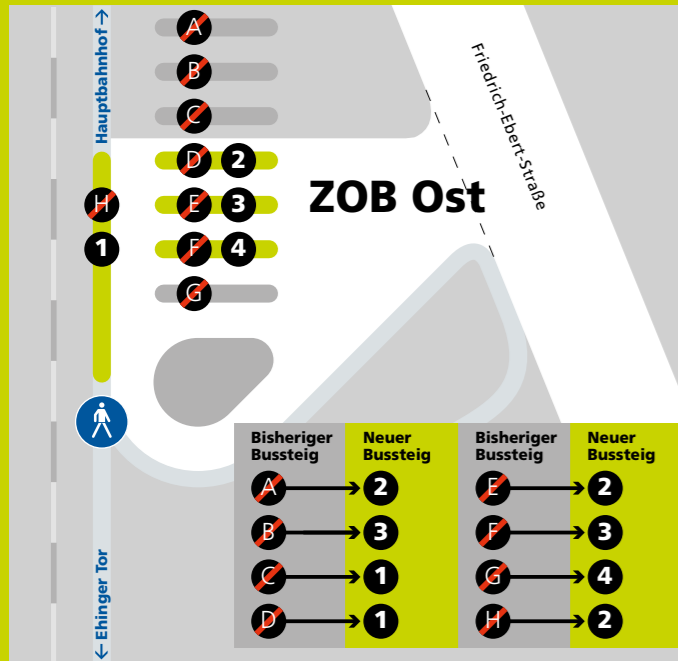


# Änderungen am Ulmer Hauptbahnhof ab 14. Februar 2019

# ZOB Ost

## Änderung der Bussteige

Mo, 18.02. – Mitte März 2019



Im nördlichen Bereich des ZOB Ost muss eine Regenwasserkläranlage (SediPipe) eingebaut werden. Deshalb können ab 18.02. die bisherigen Bussteige A, B, C und G für ca. 4 Wochen nicht angefahren werden. Bitte beachten Sie die **neue Linienverteilung**.

### ☀ Tagverkehr

12	Laupheim	ZOB Ost	4
21	Ehingen	ZOB Ost	4
24	Laupheim	ZOB Ost	3
49	Nellingen	ZOB Ost	4
71	Ludwigsfeld	ZOB Ost	1
73	Vöhringen	ZOB Ost	1
74	Bihlafingen	ZOB Ost	3
77	Hittistetten	ZOB Ost	1
78	Weißhorn	ZOB Ost	3
79	Pfuhler Ried	ZOB Ost	3
84	Burlafingen	ZOB Ost	2
84X	Burlafingen	ZOB Ost	2
85	Pfuhl	ZOB Ost	2
88	Steinheim	ZOB Ost	2
88X	Steinheim	ZOB Ost	2
231	Ehingen	ZOB Ost	3
597	Elchingen	ZOB Ost	1
737	Senden	ZOB Ost	1
763	Weißhorn	ZOB Ost	1
850	Günzburg	ZOB Ost	1
870	Ichenhausen	ZOB Ost	1

### ☾ Nachtverkehr

N1	Einsingen	ZOB Ost	2
N2	Herrlingen	ZOB Ost	3
N3	Jungingen	ZOB Ost	1
N4	Böfingen	ZOB Ost	1
N5	Burlafingen	ZOB Ost	2
N7	Wiblingen	ZOB Ost	3
N8	Donaustetten	ZOB Ost	4
21	Ehingen	ZOB Ost	4
30	Laichinger Alb	ZOB Ost	2
36	Markbronn	ZOB Ost	4
46	Amstetten	ZOB Ost	1
49	Dornstadt	ZOB Ost	4
59	Langenau	ZOB Ost	2
73	Vöhringen	ZOB Ost	1
74	Schnürpflingen	ZOB Ost	3
78	Weißhorn	ZOB Ost	3
850	Straß	ZOB Ost	1

# Verlegung Haltestelle Hauptbahnhof



## Steig 2

Fr, 15.02.2019, ab 21.45 Uhr



## Steig 1

Mo, 25.02., ab Betriebsbeginn

# Provisorische Haltestelle für Linie 6

Fr, 15.02. – Do, 28.02.2019



Nur für die wenigen Fahrten der Linie 6 **in Richtung Eselsberg Hasenkopf, die am Hauptbahnhof starten oder enden** (siehe [www.ding.eu/de/fahrplan/linienfahrplan](http://www.ding.eu/de/fahrplan/linienfahrplan)), wird eine **provisorische Haltestelle** vor der Post eingerichtet.

Ab 01.03.2019 fährt die Linie 6 wieder mit allen Fahrten über die beiden Steige 1 und 2 der Haltestelle Hauptbahnhof.

# Schienerersatzverkehr für Linie 1 und 2



## 1. Wochenende

Fr, 15.02., ab 21.45 Uhr –  
So, 17.02.2019, Betriebsende

## 2. Wochenende

Fr, 22.02., ab 21.45 Uhr –  
So, 24.02.2019, Betriebsende

Seit Oktober 2018 wurde auf dem Dach der Tiefgarage eine **provisorische Gleistrasse** gebaut. In der Zeit vom 14. bis 24.02.2019 werden die neuen Gleise im Norden (vor der Post) und im Süden (auf Höhe des ZOB Ost) an die bisherige Gleistrasse angeschlossen.

An den **beiden Wochenenden** übernehmen **Busse die Beförderung** (Schienerersatzverkehr).